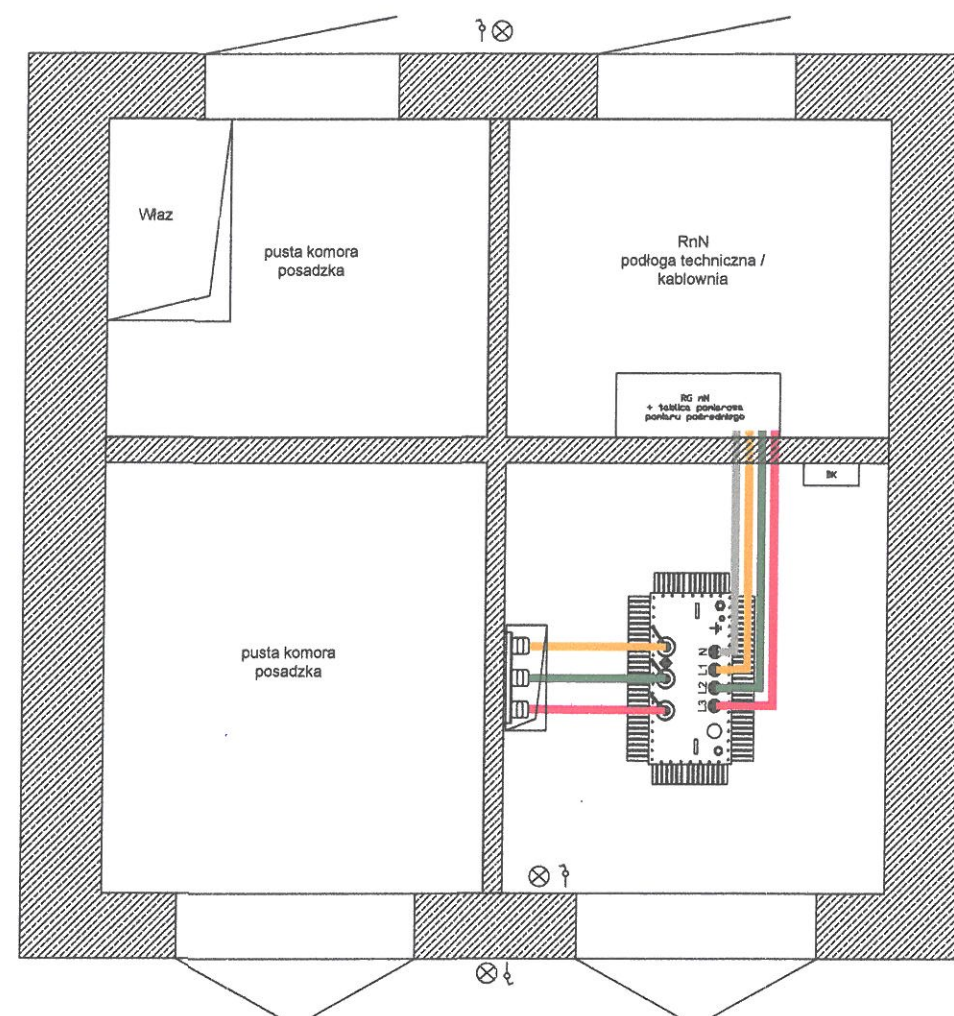


9

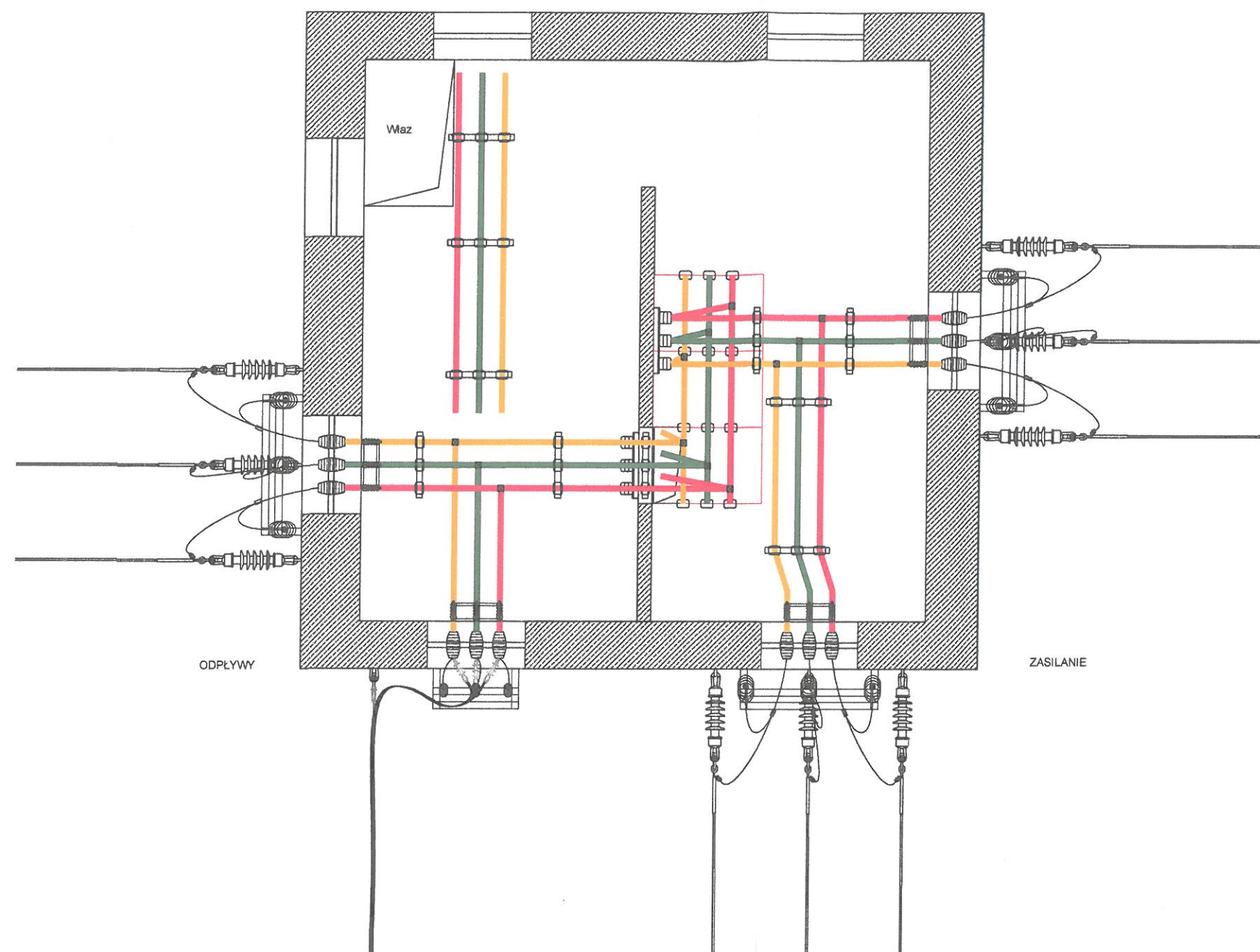




WIDOK Z GÓRY - PARTER



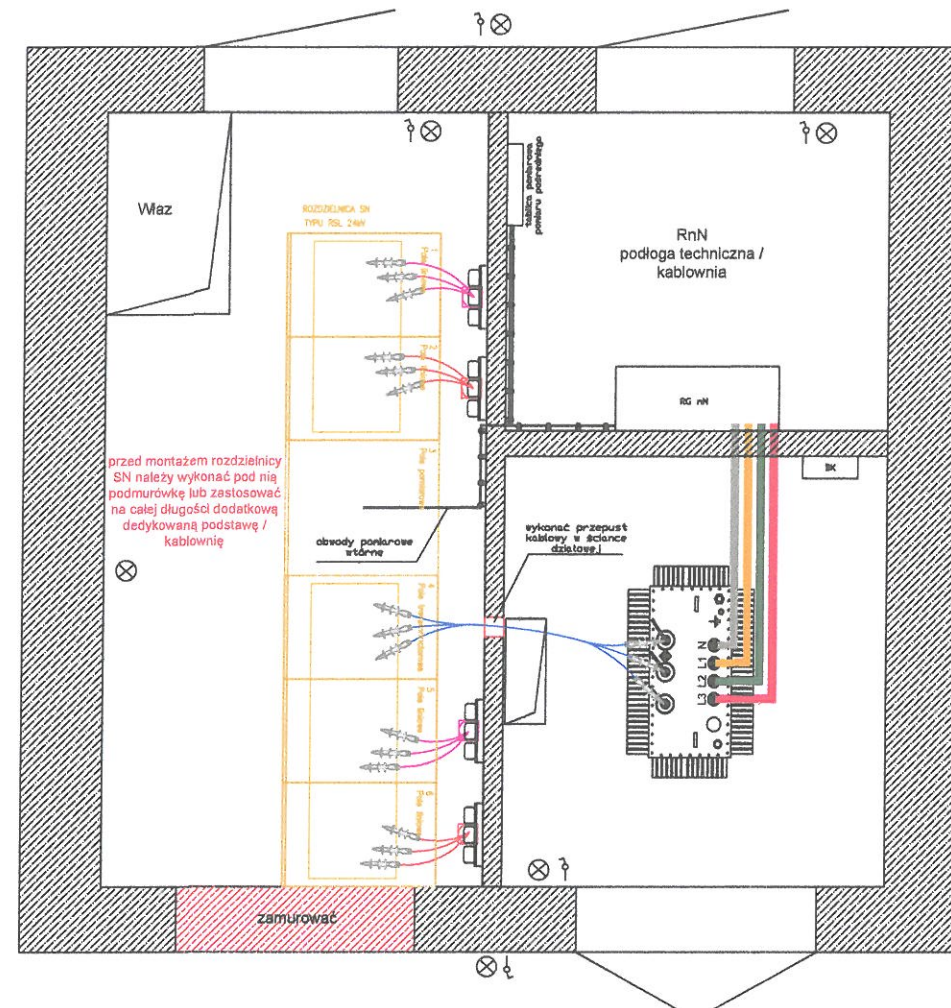
WIDOK Z GÓRY - PIĘTRO



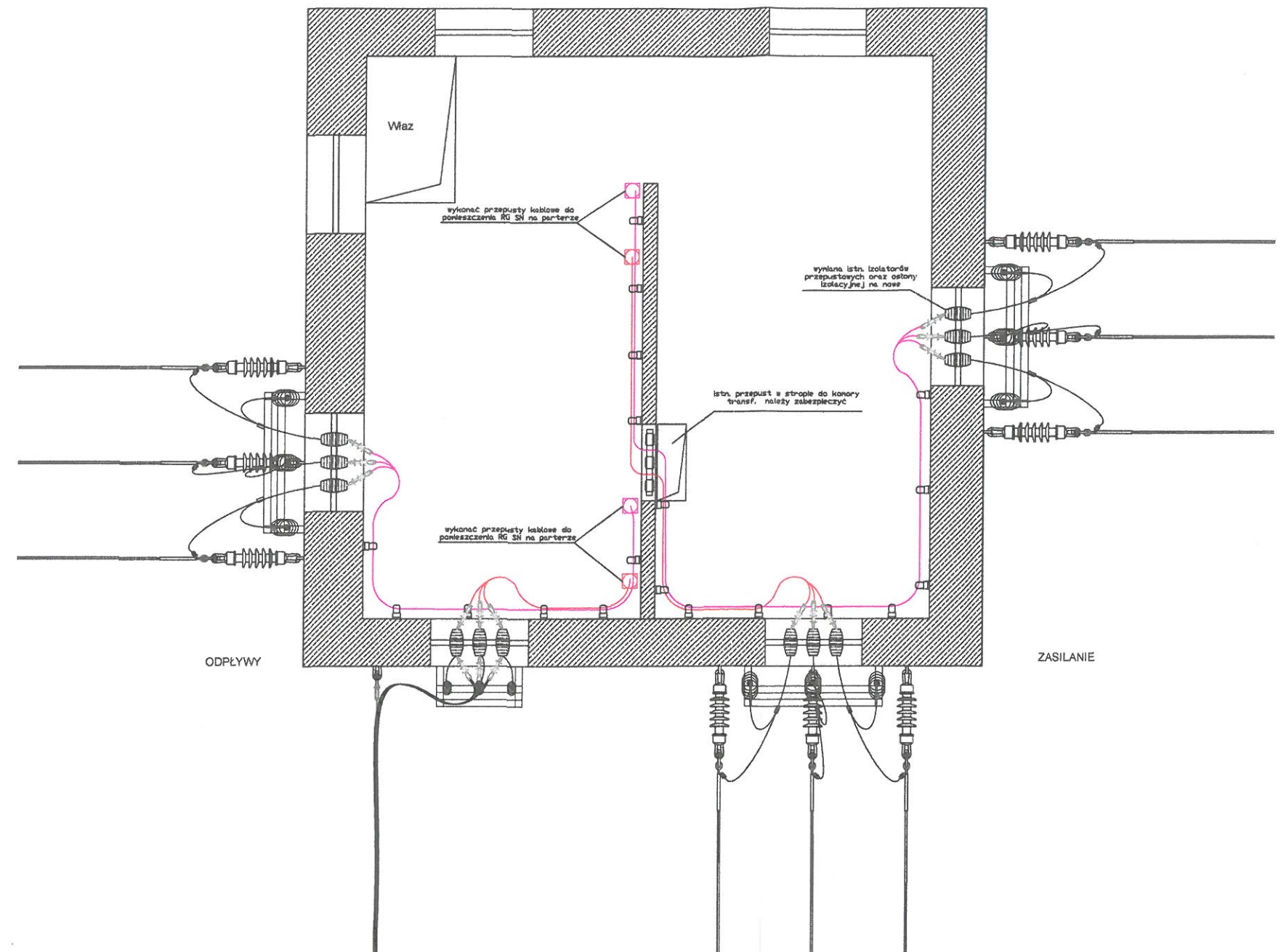
<p><b>PROJEKT TECHNICZNY</b></p>		<p>Obiekt: Ujęcie Wody Romanówka, Modernizacja układu pomiarowego do zasady TPA z przeniesieniem i dostosowaniem RG SN do obecnych standardów i wymogów BHP.</p>	
<p>Adres: Romanówka dz. Nr 122/2, gm. Dwikazy, powiat sandomierski</p>		<p>Inwestor: Przedsiębiorstwo Gospodarki Komunalnej i Mieszkaniowej w Sandomierzu Sp. z o.o. ul. Przemysłowa 12 27-600 Sandomierz</p>	
<p>Nazwa rysunku: Stacja transf. 15/0,4 kV "Romanówka Stacja Uzdatniania Wody". Widok z góry oraz rozmieszczenie aparatury - stan istniejący</p>		<p>Skala -</p>	
<p>Projektował mgr inż. Ireneusz Kuźmiuk</p>		<p>Nr upraw. LUB/0145/RODZ/10 Data 13/01/15 Podpis Ireneusz Kuźmiuk Data 13/01/15 Data 13/01/15</p>	
<p>Nr rys E3</p>		<p>marzec 2017</p>	



WIDOK Z GÓRY - PARTER



WIDOK Z GÓRY - PIĘTRO



Projektowane kable SN wewnątrz stacji transformatorowej należy układać z zastosowaniem dedykowanych uchwytów ściennych. Przepusty kablów w stropie oraz w ścianie działowej wykonać jako przepusty rurowe. W ścianie działowej na piętrze wykorzystać istniejący przepust murowany.

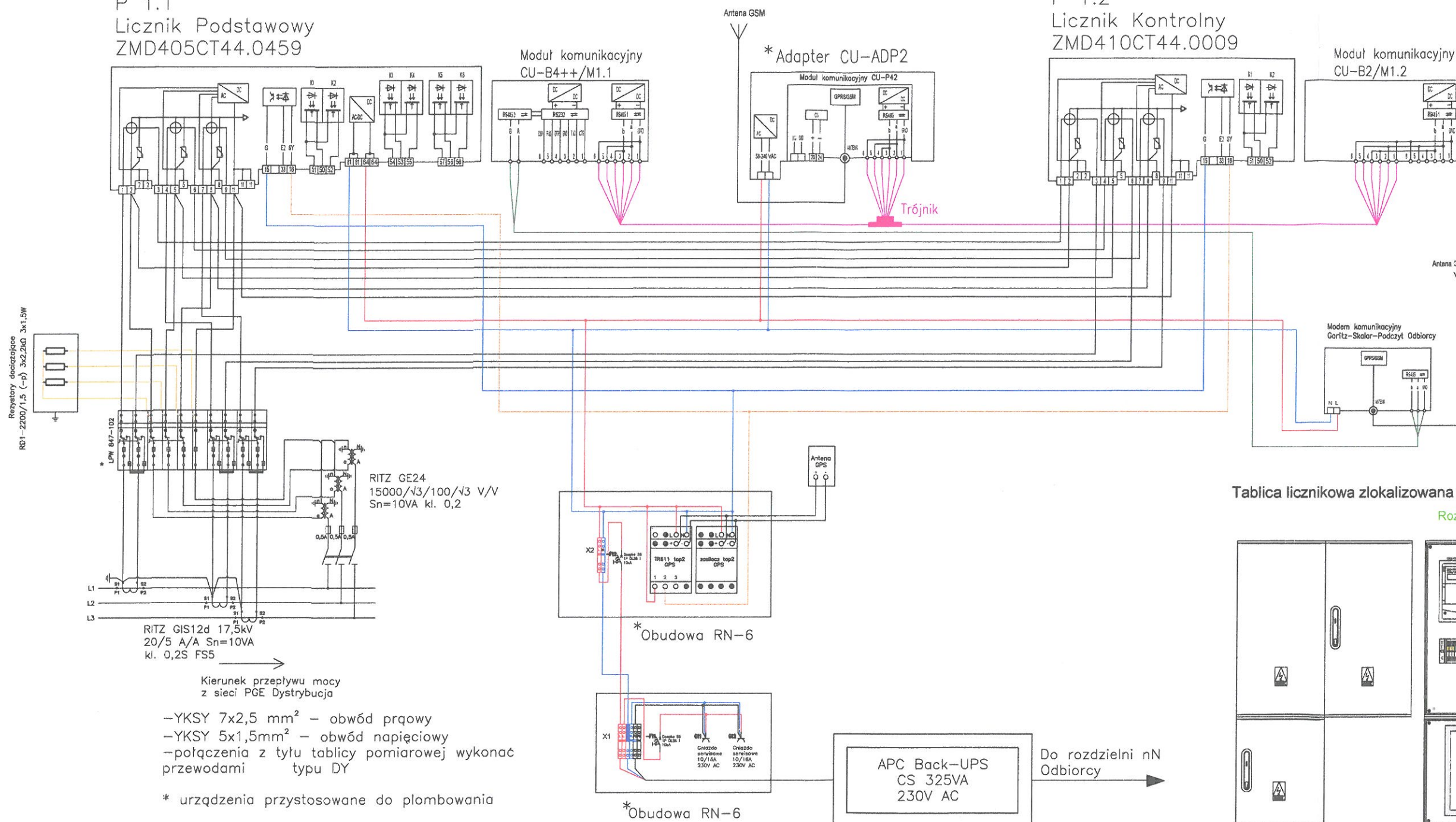
układ sieci zasilającej:  
SN- uziemianie  
nN- TN-C

<b>PROJEKT TECHNICZNY</b>		Obiekt: Ujęcie Wody Romanówka, Modernizacja układu pomiarowego do zasady TPA z przeniesieniem i dostosowaniem RG SN do obecnych standardów i wymogów BHP. Adres: Romanówka dz. Nr 122/2, gm. Dwikazy, powiat sandomierski Inwestor: Przedsiębiorstwo Gospodarki Komunalnej i Mieszkaniowej w Sandomierzu Sp. z o.o. ul. Przemysłowa 12 27-600 Sandomierz	
Nazwa rysunku: Stacja transf. 15/0,4 kV "Romanówka Stacja Uzdatniania Wody" Widok z góry oraz rozmieszczenie aparatury stan projektowany		Skala -	
Projektował mgr inż. Ireneusz Kuźmiuk		Nr upraw. LUB/0145/POCE/10 Data 11.03/01.15/POCE/10 2017	
		Nr rys E4	



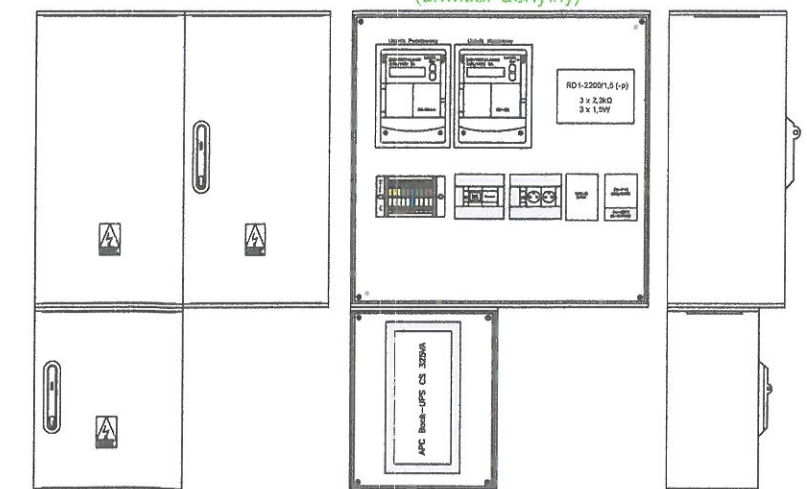
\* P 1.1  
Licznik Podstawowy  
ZMD405CT44.0459

\* P 1.2  
Licznik Kontrolny  
ZMD410CT44.0009



Tablica licznikowa zlokalizowana w istn. rozdzielni nN stacji transf

Rozmieszczenie aparatury  
(anwidur uchylny)



<b>PROJEKT TECHNICZNY</b>		Obiekt: Ujęcie Wody Romanówka, Modernizacja układu pomiarowego do zasady TPA z przeniesieniem i dostosowaniem RG SN do obecnych standardów i wymogów BHP. Adres: Romanówka dz. Nr 122/2, gm. Dwikozy, powiat sandomierski Inwestor: Przedsiębiorstwo Gospodarki Komunalnej i Mieszkaniowej w Sandomierzu Sp. z o.o. ul. Przemysłowa 12 27-600 Sandomierz	
Nazwa rysunku: Stacja transf. 15/0,4 kV "Romanówka Stacja Uzdatniania Wody" Schemat ideowy proj. układu pomiarowo-rozliczeniowego		Skala: 1:1 Projektował: mgr inż. Ireneusz Kuźmiuk Nr upraw. elektrycz. Podpis: [Podpis] Nr ewid. LUB/0145/POOE/10 marzec 2017	
Projektował: mgr inż. Ireneusz Kuźmiuk		Nr rys. E5	